

GRUNDKARTA

över Svea 6 i Simrishamn
i Simrishamns kommun
Skåne län

Koordinatsystem i plan: SWEREF 99 13 30
Koordinatsystem i höjd: RH 70

Fastighetsredovisningen avser förhållandena 2013-01-07

Grundkartan är upprättad 2012-09-14, reviderad 2013-01-07 genom utdrag ur Simrishamns kommun primärkartverk av Bygglöv- och MBK-enheten, Simrishamns kommun.

Mikael Ferngård

GRUNDKARTANS BETECKNINGAR

- Fastighetsgräns
- Rättighetsgräns
- 2:42 Fastighetsbeteckning
- SIMRISHAMN Traktnamn
- Bostadshus karterat efter husliv respektive takkontur
- Uthus karterat efter husliv respektive takkontur
- Övrig byggnad, skärmtak
- Transformatorstation
- Väg, utan och med kantsten
- GC-väg
- Lövträd
- Belysningsstolpe, elskåp, kabel-TV
- Rutnätskryss med koordinater

Planbestämmelser

Följande gäller inom områden med nedanstående beteckningar. Endast angiven användning och utformning är tillåten. Bestämmelser utan beteckning gäller inom hela området.

GRÄNSER

- Planområdesgräns
- Egenskapsgräns

ANVÄNDNING AV MARK OCH VATTEN

Kvartersmark

- BC Bostad och centrumändamål

BEGRÄNSNINGAR AV MARKENS BEBYGGANDE

- Byggnad får inte uppföras
- Marken får endast bebyggas med uthus och garage

PLACERING, UTFORMNING, UTFÖRANDE

Placering

Byggnader skall placeras enligt slutet byggnadsmönster och följa kvartersindelningen

Utformning

- Högsta byggnadshöjd i meter
- Minsta resp. största taklutning i grader
- II Högsta antal våningar
- v_i Yta för tillgänglighetsanpassning med trapphiss etc.

Varsamhet (befintlig bebyggelse)

- k_i De karaktärsdrag och värden hos bebyggelsen som angivits med text och bild på denna plankarta ska värnas

Byggnadsteknik

- b_i Endast källarlösa hus

Värdefulla byggnader och områden

- q_i Byggnaden får inte rivras

ADMINISTRATIVA BESTÄMMELSER

Genomförandetid

Genomförandetiden är 5 år från den dag planen vinner laga kraft

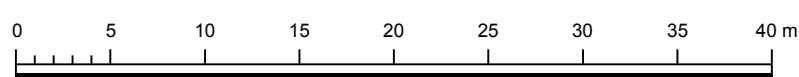
Ändrad lovplikt, lov med villkor

Utökad lovplikt

Inom området krävs bygglov för att färga om byggnad, byta taktäckningsmaterial, vid ändringar av byggnad samt vid byte av dörrar och fönster

PLANKARTA

Skala: 1:400 A2



Varsamhet för befintlig bebyggelse k_i

Byggnadernas särdrag utgörs av en huvudbyggnad i jugendstil med två balkongbeklädda frontespiser i sydöst med smidesräcke, vita gesimser och putsomfattningar, färgsättning i ljusgul slätputs, skorstenar i tegel med cementkrona.

Taktäckningsmaterial ska vara plåt, fönster

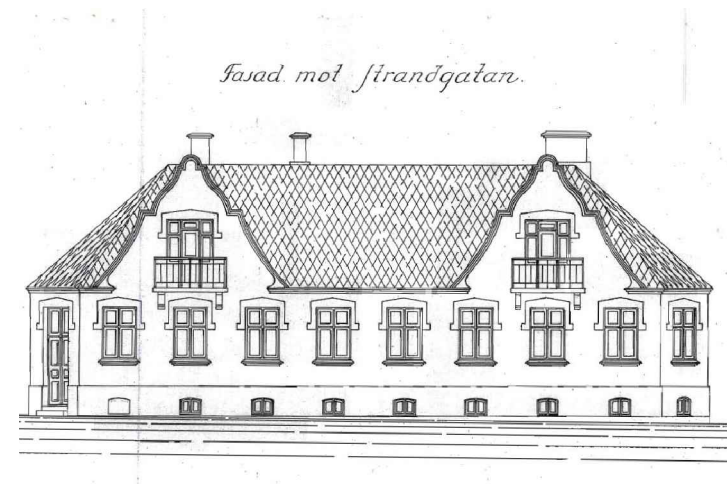
och dörrar ska vara i trä med utseende som överensstämmer med byggnadens originalutförande enligt fasadritning från 1926.

För det äldre uthuset mot Strandvägen, som enligt ritning från 1914 användes till tvättstuga och rökeri, är byggnadens fönstersättning och takutförandet detsamma som från 1914.

Höjning av byggnadens tak möjliggörs med planbestämmelserna. Exteriör mot Strandvägen med slätputsad fasad i vit nyans, portik, profilerad takfot och fönster i trä med mittpost och spröjs ska bevaras vid eventuell ombyggnad.



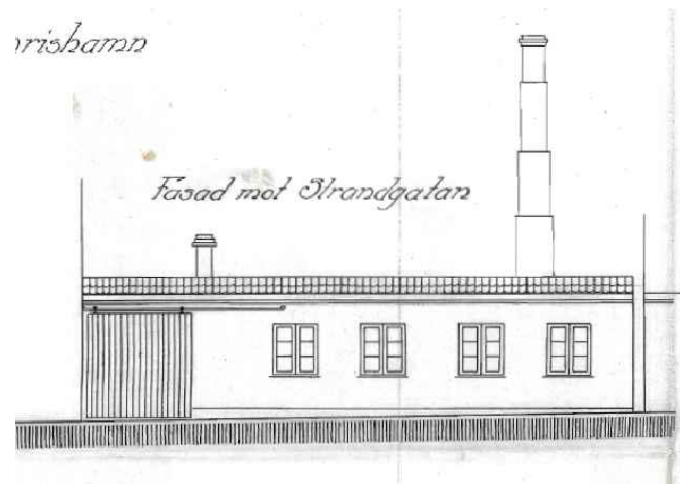
Foto: Fasad mot sydost. December 2010. Evelina Simonsson



Fasadritning mot sydost från 1926. Arkitekt August Nilsson.



Foto: Fasad mot Strandvägen i nordöst. December 2010. Evelina Simonsson



Fasadritning mot Strandvägen i nordöst från 1914. Arkitekt August Nilsson.

Till planen hör:		<input type="checkbox"/> Normalt planförfarande	
<input checked="" type="checkbox"/> Planbeskrivning		<input checked="" type="checkbox"/> Enkelt planförfarande	
<input checked="" type="checkbox"/> Granskningsutlåtande		<input type="checkbox"/> Fastighetsförteckning	
Detaljplan för		Antagandehandling	
Svea 6 i Simrishamn		Simrishamns kommun, Skåne län	Bestuvsdatum
Upprättad 2012-09-14, rev 2013-01-09		Evelina Simonsson Planarkitekt	Instans
Planförfattare:		2013-02-06	KS
Laga kraft		2013-03-07	
Ritn. nr		Ritn. format	
206		A2	
Skala 1:400			