

# Förslag till stadsplan för NYA BEGRAVNINGSPLATSEN

i Simrishamn,  
Simrishamns kommun,  
Kristianstads län  
Upprättat 1984-03-28

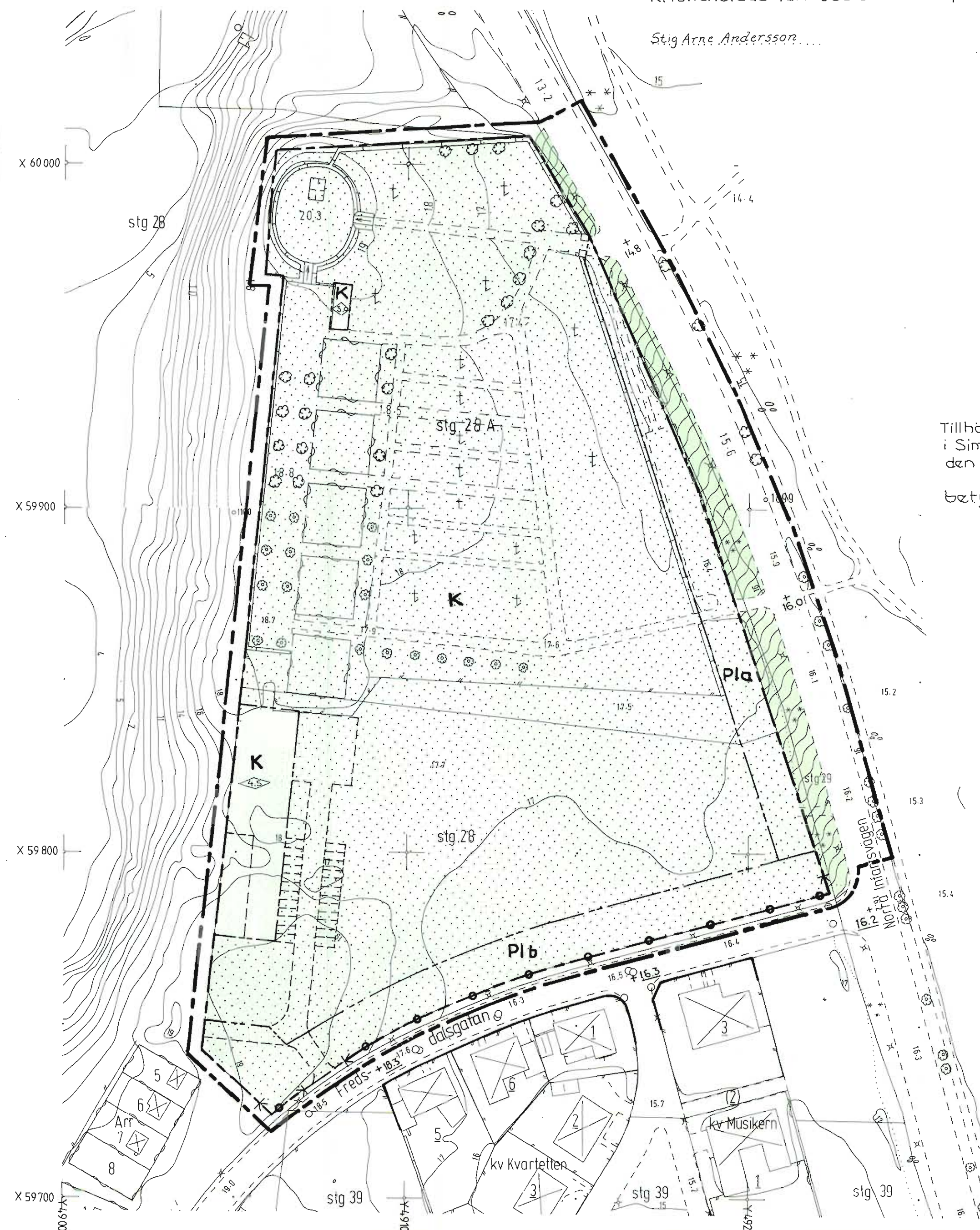
Björn Hansson  
Bifr. Stadsarkitekt

Dnr. 11.082-2739-84 Tillhör länsstyrelsens i  
Kristianstads län beslut den 25 januari 1986

Stig Arne Andersson....

Tillhör kommunfullmäktiges  
i Simrishamn beslut av  
den 27.8 1984 § 149

betygat: Thore Håkansson..



## Beteckningar

- Grundkarta**
- Fastighetsgräns
  - Byggnader
  - Höck
  - Staket
  - Mur
  - 3:2.1 Registreringsnummer för fastighet
  - Väg
  - Belysningsstolpe
  - Nedstigningstrunn
  - Nivåkurvor
  - Avvägd gatuhöjd
  - Rutnätspunkt

## Stadsplanekarta

- A. Gränsbeteckningar**
- Stadsplanegräns belägen 4m utanför fastställszon
  - Områdesgräns
  - Bestämmelsegräns

- B. Områdesbeteckningar**
- Allmän plats
- Gata eller torg
  - Park eller plantering

- Byggnadskvarter**
- K Begravningsplats

- C. Övriga beteckningar avsedda att fastställas**
- Mark som inte får bebyggas
  - Skyddsält
  - Gällande gatuhöjd
  - Gatuhöjd
  - Byggnadshöjd
  - Utfartsförbud. Tvärstreck med pil markerar förbudets slut

- D. Illustrationer och hänvisningar**
- Illustrationslinje

